

Pergola bioclimatica



tende.online

Pergola bioclimatica

La nuova pergola bioclimatica risponde all'esigenza di vivere gli spazi all'aperto nel modo più confortevole possibile indipendentemente dal periodo dell'anno, al riparo da sole, pioggia e vento.

Il suo design elegante e moderno insieme con la sua robusta struttura in alluminio con soffitto a lamelle orientabili è studiato per garantire resistenza e protezione dall'esterno, massimo comfort all'interno e la possibilità di creare il proprio microclima regolando in qualsiasi momento la quantità di aria e luce.

Grandi dimensioni, adattabilità alle strutture architettoniche, diverse tipologie di montaggio, elevata qualità dei materiali e varietà degli accessori fanno della pergola bioclimatica la soluzione ideale per la protezione solare e la copertura per usi residenziali e commerciali.



RESISTENZA AL VENTO

UNI-EN 13659
Sopra la classe 6
(1373 Pa = 170 km/h)



TENUTA ALL'ACQUA

UNI-EN 12056-3
110 l/m2
(Pioggia costante)



RESISTENZA ALLA NEVE

UNI-EN 13561 140 Kg/m2
4725 Kg

Protezione da raggi solari, vento, acqua e neve

Lamelle orientabili da 0 a 140°

Moduli componibili di grandi dimensioni

Sistema di illuminazione a LED brevettato

Sistema anti-schizzo e drenaggio acqua piovana

Sistema anti-distacco delle lamelle

Design personalizzato

Accessori smart e tecnologici



Installazione facile e veloce

Le lamelle si fissano senza viti tramite clip, dotate di un dispositivo di sicurezza brevettato che evita la possibile caduta delle lamelle durante il montaggio e durante l'uso. Sono necessarie solo 2 viti per fissare le travi. Le connessioni Plug & Play facilitano e rendono immediato l'azionamento.

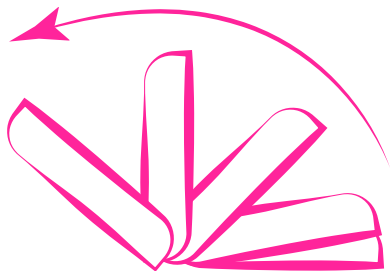


Controllo e comfort

I diversi gradi di orientamento delle lamelle consentono di controllare l'ingresso della luce solare, la circolazione dell'aria e di proteggere da condizioni meteorologiche avverse come pioggia o neve.

Scegli il livello di ombra e protezione che desideri in ogni momento della giornata e ottimizza il risparmio energetico regolando la temperatura dell'ambiente in modo naturale.

La ventilazione naturale che si genera orientando le lamelle evita l' "effetto serra" che si verifica con altri sistemi di protezione solare come tende da sole o grondaie.



0°

Protezione totale contro i raggi solari, pioggia e neve

10°

Protegge dal sole, ma consente il ricircolo dell'aria per ventilare l'ambiente.

45°

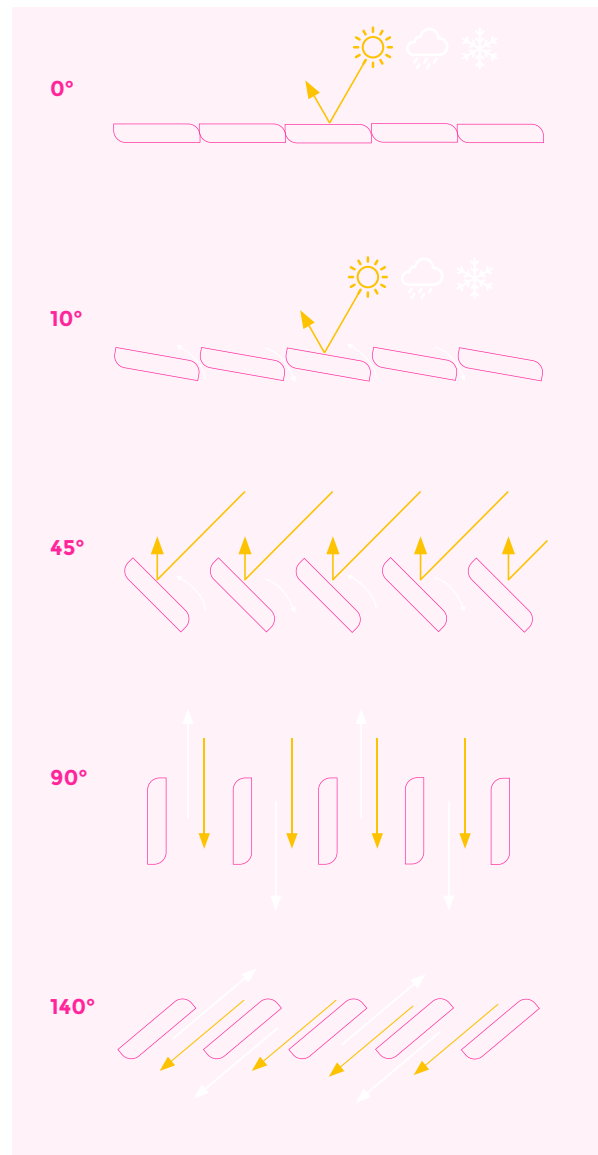
Schermatura dal sole con maggiore ventilazione naturale.

90°

Goditi il massimo livello di luce e aria.

140°

La massima inclinazione delle lamelle lascia entrare la luce del sole anche in momenti meno soleggiati.



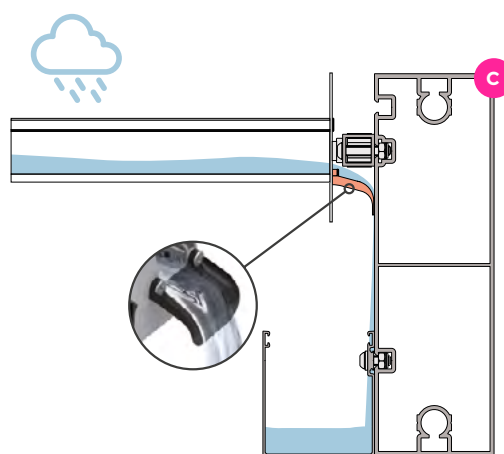
Caratteristiche tecniche

Misure massime modulo	7500 x 4500 x 3000 mm
Misura colonna	150 x 150 mm
Altezza trave	240 mm
Altezza massima con lamelle aperte	3100 mm
Misura sezione lamella	185 x 40 mm
Potenza led	8 W
Controllo remoto	Radio 6 channel
Temperatura di funzionamento	-20° / 65° C
Sensore anti pioggia	√

Optional

Lamelle isolanti	Sensore pioggia e neve
Lamelle con profilo led	Sensore sole e vento
Led perimetrale	Sensore luce
Vetrata o sistema zip	Smart home
Impianto sonoro	Riscaldamento
Sensore vento	

Pergola bioclimatica: caratteristiche e optional



Sistema brevettato di illuminazione a led (A)

Sistema brevettato che permette un flusso luminoso costante e sempre orientato nello stesso punto. Ciò garantisce maggiore comfort e un notevole risparmio energetico poiché non è necessario sovradimensionare gli apparecchi di illuminazione. La maggior parte dei sistemi di illuminazione attualmente in commercio non offre la massima efficienza energetica quando le lamelle sono orientate poiché il profilo led ruota insieme ad esse proiettando la luce sulle lamelle adiacenti, così da perdere la maggior parte del flusso luminoso.

Sistema anti-distacco (B)

Le clip di fissaggio anti-distacco facilitano il montaggio delle lamelle, forniscono rigidità strutturale all'intera pergola e impediscono il distacco delle lamelle in fase di rotazione.

Sistema anti-schizzo (C)

Il dispersore guida l'acqua verso la parete della trave facendola fluire lentamente evitando i fastidiosi schizzi d'acqua prodotti dalla pioggia battente.

Drenaggio

La struttura delle lamelle impedisce all'acqua piovana di stagnare nel soffitto facendola confluire verso le colonne di evacuazione. L'acqua può essere evacuata attraverso l'apposito foro o canalizzata tramite piastra, consentendone così il riutilizzo.



Lamelle isolanti

Le lamelle con polistirene espanso aumentano le proprietà isolanti e attenuano notevolmente il rumore prodotto dalla pioggia.

Sistema audio

Impianto audio con altoparlanti integrati che permette di ascoltare musica o radio con connessione bluetooth allo smartphone o tablet.

Riscaldamento

Riscalda la pergola con il sistema Platinum Smart-Heat™ Electric Marine: il calore radiante non riscalda l'aria, ma persone e oggetti. Ciò rende la fonte di calore più efficace, poiché meno influenzata dal vento.



Domotica

Controlla comodamente la tua pergola e i suoi accessori dal tuo smartphone o tablet attraverso un'interfaccia intuitiva e funzionale. Compatibile con dispositivi iOS e Android.

Sensori

La pergola si adatta alle condizioni climatiche avverse orientando automaticamente le lamelle. Se il sensore pioggia (di serie) rileva che inizia a piovere, le lamelle si chiuderanno automaticamente per evitare che l'acqua penetri all'interno.

Chiusure e schermature

Completa la pergola con un sistema di chiusura in vetro, pieghevole o scorrevole, per godere dello spazio anche con climi più freddi e ventosi, oppure con strutture zip scegliendo tra zanzariera, oscurante o filtrante.



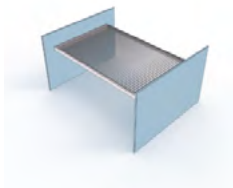
Personalizzazione

Tipologie di installazione

Ogni spazio ha caratteristiche che rendono ogni installazione unica, per questo è possibile scegliere tra 4 tipologie di installazione: 4 colonne (A); nessuna colonna con fissaggio alla parete (B); 2 colonne con lamelle perpendicolari (C), 2 colonne con lamelle parallele (D). Il design della pergola, inoltre, studiato con sistema modulare, permette di unire più strutture senza duplicare il pilastro centrale, per migliorare l'estetica dell'insieme e risparmiare sui costi.



A
4 colonne



B
fissaggio alla parete



C
lamelle perpendicolari



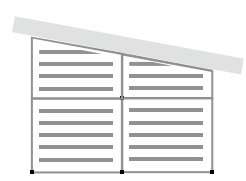
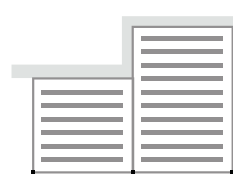
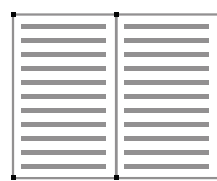
D
lamelle parallele



Combinazione moduli

Massima flessibilità. La pergola si adatta all'architettura.

Di seguito alcuni esempi.



Finiture alluminio



Bianco*



Ral 9016*
texturizzato



Ral 7016*
texturizzato



Ral 7022*
texturizzato



Ral 8014*
texturizzato



Ral 1013
texturizzato



Ral 6009
texturizzato



Ral 7035
texturizzato



Ral 8017
texturizzato



Ral 9005
texturizzato



2150 Sablé
texturizzato

La pergola può essere monocolore o bicolore. Per ottenere una sensazione di maggiore ampiezza in una pergola bicolore, il colore delle lamelle deve essere più chiaro di quello della struttura. Se le lamelle sono più scure si crea la sensazione di un soffitto più basso.

* Colori in stock, tempi di consegna più brevi. Altre colorazioni su richiesta.



tende.online